

ПРАВИТЕЛЬСТВО МОСКВЫ  
КОМИТЕТ ПО АРХИТЕКТУРЕ И ГРАДОСТРОИТЕЛЬСТВУ  
г. Москвы



ГОСУДАРСТВЕННОЕ УНИТАРНОЕ ПРЕДПРИЯТИЕ

**ГЛАВНОЕ АРХИТЕКТУРНО-ПЛАНИРОВОЧНОЕ  
УПРАВЛЕНИЕ**

**Заказчик: Москомархитектура**

**Государственный контракт № 0173200001412000724 от 18.06. 2012 г.**

**II ЭТАП**

**Проект размещения сезонного нестационарного торгового объекта  
№9 – летнее кафе при стационарном предприятии по адресу:**

**Район: Царицыно, ул. Каспийская вл. 20, (ЮАО)**

МОСКВА 2012 г.

**ПРАВИТЕЛЬСТВО МОСКВЫ  
КОМИТЕТ ПО АРХИТЕКТУРЕ И ГРАДОСТРОИТЕЛЬСТВУ  
ГОРОДА МОСКВЫ**

**ГОСУДАРСТВЕННОЕ УНИТАРНОЕ ПРЕДПРИЯТИЕ  
ГЛАВНОЕ АРХИТЕКТУРНО-ПЛАНИРОВОЧНОЕ  
УПРАВЛЕНИЕ**

Заказчик: Москомархитектура

Государственный контракт № 0173200001412000724 от 18.06. 2012 г.

**II ЭТАП**

**Проект размещения сезонного нестационарного торгового объекта  
№9 – летнее кафе при стационарном предприятии по адресу:**

**Район: Царицыно, ул. Каспийская вл. 20, (ЮАО)**

**Первый заместитель  
начальника ГУП ГлавАПУ**

**Чаадаев В.В.**

**Начальник ТППМ ЮАО**

**Кинчевский В.Е.**

**Москва, 2012 г.**

**Выполнен авторским коллективом в составе:**

№ п/п	Занимаемая должность	Подпись	Фамилия, имя, отчество
1.	2.	3.	4.
<b>1. Территориальная проектно-планировочная мастерская Южного административного округа</b>			
1.1	Начальник ТППМ ЮАО		Кинчевский В.Е.
1.3	Архитектор 2 категории		Пилепчук А.Д.
1.4	Архитектор 2 категории		Гордюшева А.А.

## СОДЕРЖАНИЕ

№ П/П	НАИМЕНОВАНИЕ	СТР.
	<b>Пояснительная записка:</b>	
1.	- Общие сведения по участку размещения объекта	3
2.	- Техничко-экономические показатели объекта	
	<b>Графические материалы:</b>	4
1.	- Схема размещения объекта на территории Южного административного округа, б/м;	5
2.	- Фрагмент схемы района (с указанием номера объекта) размещения сезонного нестационарного торгового объекта, Южный административный округ, М 1:5000;	6
3.	- Ситуационный план участка, М 1:2000 с границей проектируемой территории;	7
4.	- Фотофиксация территории;	8
5.	- Генеральный план размещения нестационарного торгового объекта	9
6.	- Архитектурно-художественное решение объекта;	10

## **ПОЯСНИТЕЛЬНАЯ ЗАПИСКА**

### **1. ОПИСАНИЕ МЕСТА РАСПОЛОЖЕНИЯ**

- 1.1. Административный округ:** Южный
- 1.2. Район:** Царицыно
- 1.3. Адресный ориентир торговой зоны:** ул. Каспийская вл. 20
- 1.4. Номер объекта:** №9
- 1.5. Вид объекта:** летнее кафе при стационарном предприятии
- 1.6. Тип объекта (специализация):** продукция общественного питания
- 1.7. Наименование организации /ИП:** ООО «Фарт»
- 1.8. Период размещения:** с 01 апреля по 01 ноября

### **2. ТЕХНИКО-ЭКОНОМИЧЕСКИЕ ПОКАЗАТЕЛИ ОБЪЕКТА**

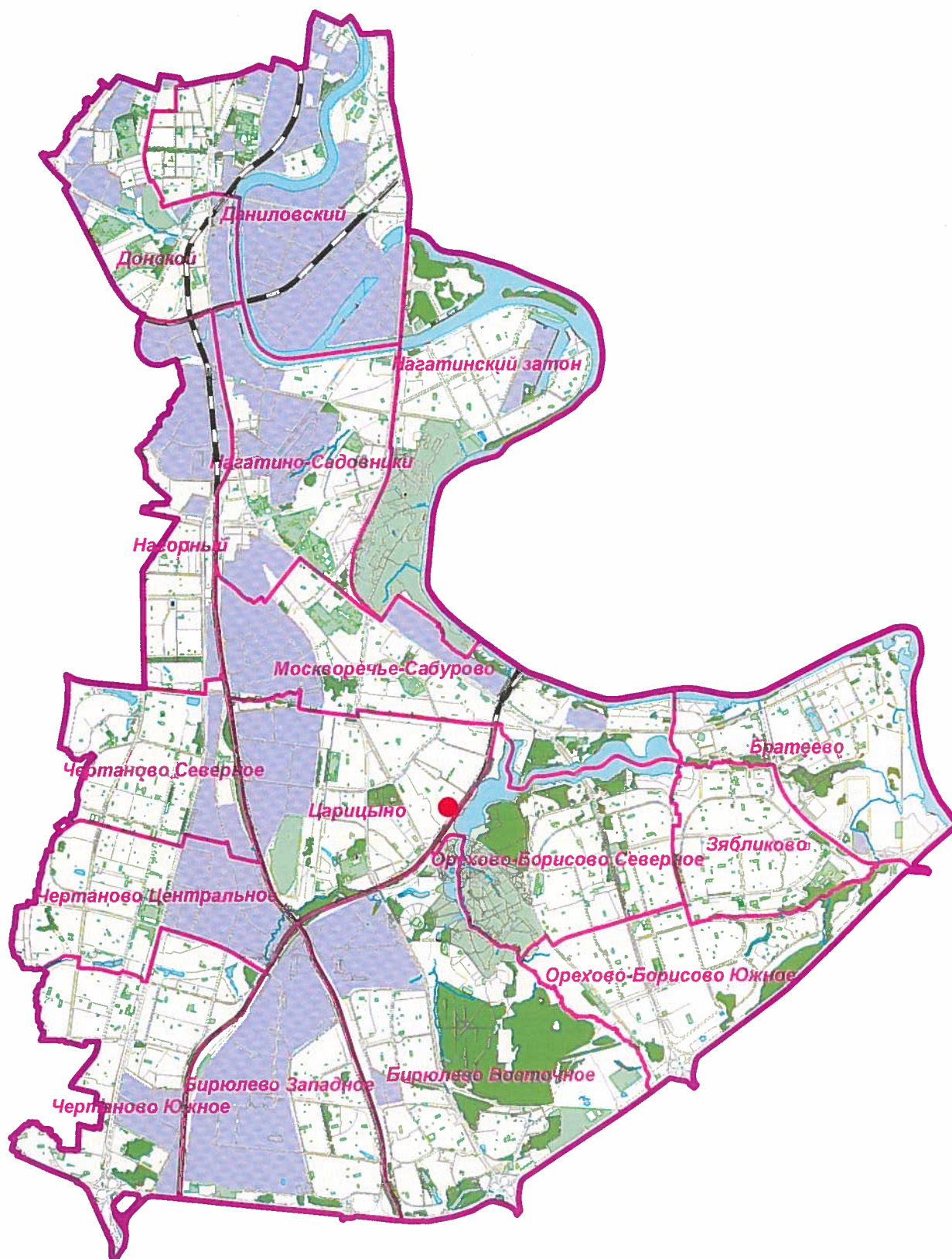
- 2.1. Площадь места размещения:** 0,01 га на 01.03.2012
- 2.2. Площадь объекта:** в соответствии с разработанным типовым архитектурно-дизайнерским решением.
- 2.3. Верхняя отметка объекта:** в соответствии с архитектурно-художественным решением.
- 2.4. Описание размещаемого объекта (в том числе):** индивидуальный /типовой (повторно применяемый) проект, материалы конструкции:  
в соответствии с применяемым проектом

### **3. ДОПОЛНИТЕЛЬНЫЕ СВЕДЕНИЯ**

- 3.1. Сведения о ранее оформленной и имеющейся исходной и разрешительной документации:** исходно-разрешительная документация на земельный участок по указанному адресу ранее не оформлялась;
- 3.2. Особые условия, требования и рекомендации:** отсутствуют

## ГРАФИЧЕСКИЕ МАТЕРИАЛЫ

# СХЕМА РАЗМЕЩЕНИЯ ПРОЕКТИРУЕМОГО ОБЪЕКТА НА ТЕРРИТОРИИ ЮЖНОГО АДМИНИСТРАТИВНОГО ОКРУГА



● - рассматриваемый объект



ГОСУДАРСТВЕННОЕ УНИТАРНОЕ ПРЕДПРИЯТИЕ  
ГЛАВНОЕ АРХИТЕКТУРНО-ПЛАНИРОВОЧНОЕ УПРАВЛЕНИЕ

СХЕМА РАЗМЕЩЕНИЯ ПРОЕКТИРУЕМОГО  
ОБЪЕКТА НА ТЕРРИТОРИИ ЮЖНОГО  
АДМИНИСТРАТИВНОГО ОКРУГА

ФРАГМЕНТ СХЕМЫ РАЙОНА ЦАРИЦИНО,  
ЮЖНЫЙ АДМИНИСТРАТИВНЫЙ ОКРУГ  
М 1:5000



- Сезонное ( летнее ) кафе при стационарном предприятии



ГОСУДАРСТВЕННОЕ УНИТАРНОЕ ПРЕДПРИЯТИЕ  
ГЛАВНОЕ АРХИТЕКТУРНО-ПЛАНИРОВОЧНОЕ УПРАВЛЕНИЕ

ФРАГМЕНТ СХЕМЫ РАЙОНА  
ЦАРИЦИНО, ЮАО М 1:5000



# СИТУАЦИОННЫЙ ПЛАН М 1:2000

Наименование объекта: Сезонное кафе при стационарном предприятии

Адрес: Ул. Каспийская д.20

Округ: ЮАО Район: Царицыно

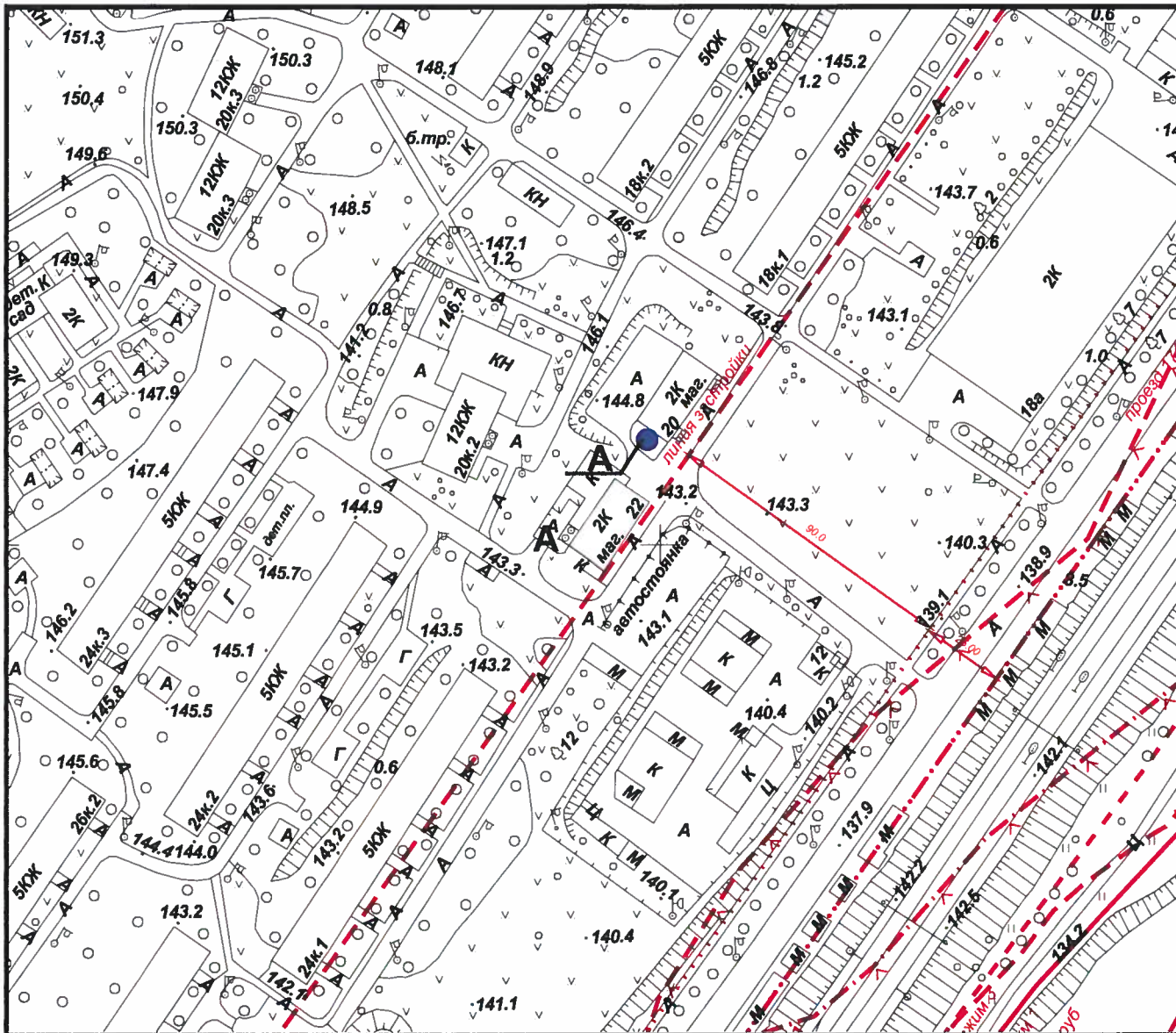
Заказчик: Москомархитектура

№ створы: 6-5-12

Вид работ: размещение объекта

ЦИО ГлавАПУ

№140232



Площадь участка: 0,01 га, в литерах "А"

Начальник ТППМ ЮАО \_\_\_\_\_ Кинчевский В.Е.

\_\_\_\_\_ " \_\_\_\_\_ " 2012 г. М.П.



ГОСУДАРСТВЕННОЕ УНИТАРНОЕ ПРЕДПРИЯТИЕ  
ГЛАВНОЕ АРХИТЕКТУРНО-ПЛАНИРОВОЧНОЕ УПРАВЛЕНИЕ

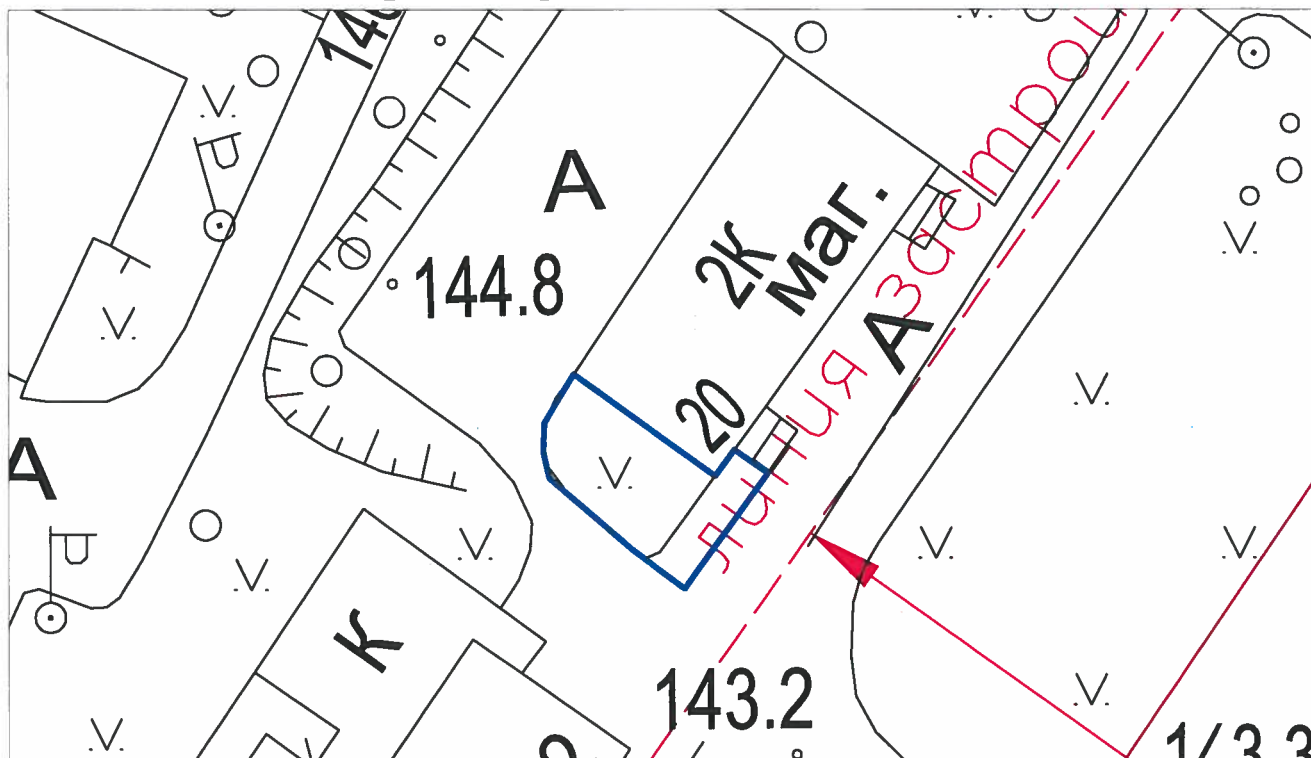
СИТУАЦИОННЫЙ ПЛАН М 1:2000

# ФОТОФИКСАЦИЯ СУЩЕСТВУЮЩЕГО ПОЛОЖЕНИЯ



# Генеральный план.

Размещения сезонного (передвижного) объекта  
по адресу: ул. Каспийская, д.20,  
(район Царицыно), ЮАО. М 1:500



## Условные обозначения:

 - Граница места размещения сезонного (передвижного) объекта

## Условные обозначения подземных инженерных коммуникаций

 до 600 600 и выше  
водопровод (водовод)

 с о с  
водосток

 д о д  
дренаж

 к о к  
канализация

 газопровод


 теплопровод

 кабель МОСЭНЕРГО

 кабель МОСГОРСВЕТ

 золопровод

 воздухопровод

 ил  
илопровод

 кабель МОСЭЛЕКТРОТРАНС

 общий коллектор

 телефон. канализация

 бронированный кабель связи

 волновод  
волновод

 пр  
проекты

 кх о х  
бездейств. прокладки

 кТВ  
кабель телевидения

 1к.ДС  
кабель ДС

 кМПС  
кабель МПС

 кабель связи УГО

 кабель радио

 блочная канализация МОСЭНЕРГО

 кабельный коллектор МОСЭНЕРГО

 кабель заземления

